



Rudens lauku diena
Latvijas Valsts Augļkopības institūtā

Novērojumi un aktualitātes kaitēkļu ierobežošanā

Mg. biol. Laura Ozoliņa-Pole

Latvijas Augu aizsardzības pētniecības centrs

03.09.2015.



Sarkanā augļu koku tīklērcē (*Panonychus ulmi*)

- 2015. gada veģetācijas sezonā novērotas sarkanās augļu koku tīklērces invadētas ābeles
- ērču masveida savairošanās gadījumā mazinās ražas kvalitāte, kvantitāte un auga ziemcietība



Foto: B. Ralle

Iespējamie augu aizsardzības pasākumi

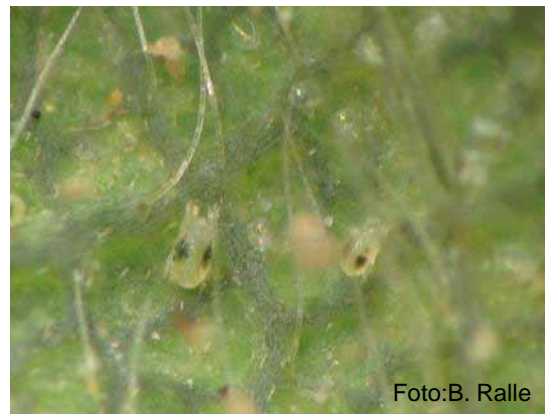
- Pavasarī augļu koku stādījumus var apsmidzināt ar parafīnēļļas preparātiem, ja uz augļu koku zariem tiek konstatētas ziemojošas sarkanās augļu koku tīklērces olas.
- Apstrādes laiks ir no zaļā konusa stadijas līdz sarkano pumpuru stadijai sēkleņiem un no pumpuru plaukšanas līdz kauslapu atvēršanās stadijai kaulēņiem.
- Tīklērcu ierobežošanā var izmantot sēru saturošus preparātus.
- Mazais lietojums!!!

Zemeņu ērce (*Phytonemus pallidus*) parastā tīklērce (*Tetranychus urticae*)

Stipras zemeņu ērces invāzijas gadījumā augs nīkuļo vai aiziet bojā. Raža var samazināties no 30-80%

Augu aizsardzības pasākumi rudenī:

- Veco lapu nopļaušana un sadedzināšana pēc ražas novākšanas
- Nezāļu iznīcināšana
- Apstrāde ar sēru saturošiem preparātiem atklātā laukā
- Segtās platībās var izmantot abamektīnu saturošus preparātus
- Mazais lietojums!!!



Laputis (Aphididae) ābeļu stādījumos

- 2015. gada veģetācijas sezonā tika novēroti nopietni laputu bojājumi ābeļu stādījumos dažādos Latvijas reģionos.

Pavasari

- Augu aizsardzības pasākumi veicami, ja vecākiem augiem invadēts katrs 8. līdz 12. dzinums, bet jaunajiem – 12. līdz 16. dzinums;
- Dabisko ienaidnieku pievilināšana dārzā!



Lapu koku nevienādais mizgrauzis (*Xyleborus dispar*).

- Laicīga lamatu pasūtīšana www.biocontrol.ch; www.csalomontraps.com vai izgatavošana un spirta iegāde lapu koku nevienādā mizgrauža ierobežošanai pavasarī.
- Populācijas ierobežošanai lamatas izliek aprīļa sākumā.
- Spirta šķīdumu (30-50%) maina 1 x nedēļā. Populācijas ierobežošanai iesaka izlikt 8 lamatas uz 1 ha augļu dārza.



Savlaicīga lamatu un kaitēkļu pievilinātāju pasūtīšana, iegāde

Ābolu tinējs (*Cydia pomonella*): dzimumferomons + delta lamata vai piltuvveida lamata

Plūmju tinējs (*Cydia funebrana*): dzimumferomons + delta lamata vai piltuvveida lamata

Eiropas ķiršu muša (*Rhagoletis cerasi*): dzeltenās līmes lamatas

Aveņu ziedu smecernieks (*Anthonomus rubi*): agregācijas feromons + piltuvveida lamata ar zaļiem režģiem

Aveņvabole (*Byturus tomentosus*): barības pievilinātājs + Rebell baltā līmes lamata vai piltuvveida lamata ar baltajiem režģiem (garajiem)

Jānogulāju stiklspārnis (*Synanthedon tipuliformis*): dzimumferomons + delta lamata vai piltuvveida lamata

Tripši (Thysanoptera) zemenēs: zilās līmes lamatas

www.biocontrol.ch; www.csalomontraps.com;

<http://www.pherobank.com>; <http://www.agralan-growers.co.uk>/ u.c.

www.laapc.lv



Lamatu veidi



Reģistrēta augu aizsardzības līdzekļa lietojuma paplašinājums vai nereģistrēta augu aizsardzības līdzekļa atļaujas nokārtošana saskaņā ar likumdošanu

Trūkstošo akaricīdu un insekticīdu lietošanas atļauju nokārtošana jau ziemas periodā, lai nākamajā sezonā nepieciešamības gadījumā būtu preparāts, ar ko veikt kaitēkļu populāciju ierobežošanu.

Informācija par veicamajiem pasākumiem atrodama: www.vaad.gov.lv

Kontaktpersona: **Anitra Lestlande** mazie.lietojumi@vaad.gov.lv

Paldies!

